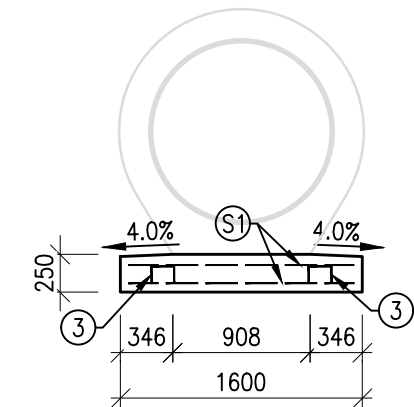
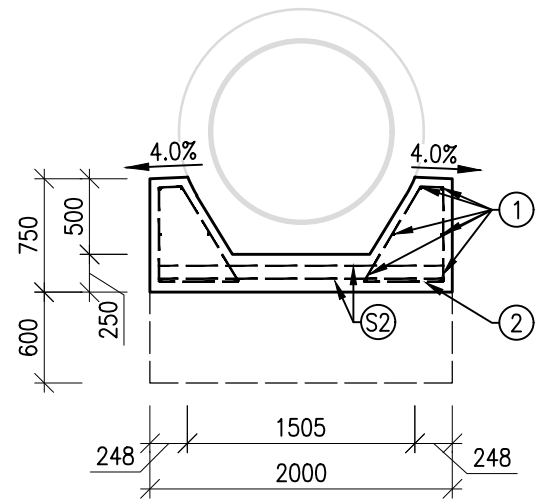


Rekonstrukce mostu v km 133,610 na trati Retz – Kolín  
SO 03 Propustek v km 133,608  
2.201 Výkres tvaru a výztuže základu  
M1:50

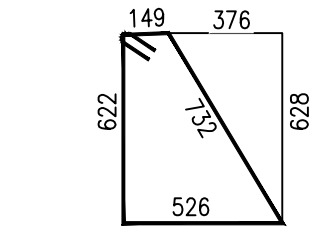
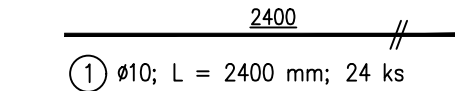
ZÁKLAD  
1:50



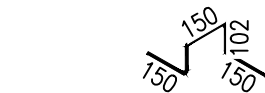
ZESÍLENÝ ZÁKLAD  
1:50



TVAR VÝZTUŽE  
1:50



② Tr Ø10/200; L = 2280 mm; 52 ks



③ Ø10; L = 625 mm; 2x24=48 ks

VÝKAZ VÝZTUŽE

Číslo položky	Profil [mm]	Délka [mm]	ks [-]	B500B	
				8	10
1	10	2400	24	-	57,60
2	10	2280	52	-	118,56
3	10	625	48	-	30,00
Počet prvků  1	Celková délka [m]			0,00	206,16
	Hmotnost 1bm [kg]			0,4	0,6
	Hmotnost [kg]			0,0	127,8
	Celková hmotnost [kg]			127,8	
Hmotnost pro počet prvků [kg]				127,8	

VÝKAZ SVAŘOVANÝCH SÍTÍ

Číslo položky	Plocha [m <sup>2</sup> ]	Přesahy [-]	Prostřih [-]	Vrstvy [-]	Σ [m <sup>2</sup> ]
S1	30,08	1,2	1,05	2	75,80
S2	5,00	1,2	1,05	4	25,20
Plocha celkem					101,00
Hmotnost [kg/m <sup>2</sup> ]					7,90
Celková hmotnost [kg]					797,9

Svařované sítě Ø8 mm, oka 100/100 mm, přesahy 450 mm

POZNÁMKA

- Veškeré ostré hrany budou zkoseny vložením lišty do bednění s přeponou délky 20 mm.
- Výztuž bude dle potřeby zkrácena a upravena na stavbě.
- Výztuž bude vodivě propojena.
- Uvedené délky jsou vztaženy k ose prutu.
- Neznačené poloměry jsou 1/2 Ø<sub>min</sub>.
- Neznačené úhly jsou 45°, 90° resp. 180°.
- Celkové délky vložek jsou střížné délky.
- Pro zajištění krytí se použijí distanční podložky.

BETON

- třída C30/37 - XC4, XF3, XA1 - C10,40 - D<sub>max</sub>22 - S4 dle ČSN EN 206+A2 a TKP SSD

BETONÁŘSKÁ VÝZTUŽ

- B500B dle ČSN EN 10080
- krytí výztuže c<sub>min</sub> = 45 mm c<sub>nom</sub> = 55 mm

Jiná ověření:				Paré:			
Orientační schéma:				Razítko oprávněné osoby:			
Podpis:				Datum:			
Revize:	Datum:	Popis:		Kontroloval:			
<div>Stavebník/Investor: <b>Správa železnic, státní organizace</b></div> <div>Adresa: Dlážděná 1003/7, 110 00 Praha 1</div> <div>Zástupce investora: Stavební správa východ</div> <div>Adresa: Nerudova 1, 779 00 Olomouc</div> <div></div>							
<div>Zhotovitel díla: <b>SUDOP BRNO, spol. s r.o.</b></div> <div>Adresa: Kounicova 26, 611 36 Brno</div> <div>Kontakt: T: +420 972 625 804 E: sudop@sudop-brno.cz</div> <div></div>							
<div>Zhotovitel objektu: <b>SUDOP BRNO, spol. s r.o.</b></div> <div>Adresa: Kounicova 26, 611 36 Brno</div> <div>Kontakt: T: +420 972 625 804 E: sudop@sudop-brno.cz</div> <div></div>							
Hlavní projektant (HIP): Ing. Radomír Hanák				Specialista: Ing. Radomír Hanák			
<div>Název stavby/akce: <b>Rekonstrukce mostu v km 133,610 na trati Retz - Kolín</b></div> <div>Označení investora: S631900142</div> <div>Označení zhotovitele: 23099-01</div> <div>Název části: Mosty, propustky a zdi</div> <div>Označení části: D.2.1.4</div> <div>Název objektu/dílčí části: <b>Propustek v km 133,608</b></div> <div>Označení objektu/komplexu: SO 03</div> <div>Název přílohy: Výkres tvaru a výztuže základu</div> <div>Číslo přílohy: <b>2. 201</b></div> <div>Název dílčí části přílohy:</div> <div>Stupeň dokumentace: <b>DUSP + PDPS</b></div> <div>Odpovědný projektant: Zpracovatel přílohy: Ing. Radka Kinclová</div> <div>Měřítko: 1:50</div> <div>Formáty: 2 A4</div> <div>Kraj: Vysočina</div> <div>Katastrální území: Častohostice, Vesce u Mor. Budějovic</div> <div>TUDU: 1201 12</div> <div>Smluvní datum zpracování: <b>23.07.2024</b></div> <div>Označení investora: S 6 3 1 9 0 0 1 4 2 - D S P X - D 2 1 4 2 - 5 0 0 3 - - - - X X - 2 - 2 0 1 - 0 0 0</div> <div>Stupeň dokumentace: Část: -</div> <div>Objekt: -</div> <div>Podobjekt: -</div> <div>Příloha: -</div> <div>Revize: -</div> <div>Prostor pro další informace</div>							